



FENSTERTECHNIK
TÜRTECHNIK
AUTOMATISCHE EINGANGSSYSTEME
GEBÄUDEMANAGEMENTSYSTEME



FENSTERTECHNIK – BESTELLKATALOG

Das Parallelschiebekipp-Beschlagprogramm (mZ) mit dem Zentralverschluss ALU-JET 06

Ausgabe 04/2021

Vorsprung mit System



Die Unternehmensgruppe Gretsch-Unitas

Öffnen, Bewegen, Schließen, Sichern – unter dem Motto „Vorsprung mit System“ bietet die Unternehmensgruppe Gretsch-Unitas wegweisende Lösungen für Fenstertechnik und Türtechnik, Automatische Eingangssysteme und Gebäudemanagementsysteme. Mit ihren Systemmarken liefert die Gruppe Lösungen für Einbruchhemmung an Türen und Fenstern, für barrierefreies Bauen, für Türen in Flucht- und Rettungswegen bis hin zu individuellen Fassadenlösungen für Objekte.



Gretsch-Unitas GmbH Baubeschläge



Bei GU in Ditzingen ist der Sitz der Unternehmensgruppe, Entwicklung, Verwaltung und Produktion moderner Baubeschläge für die Fenster- und Türtechnik. Sie ist mit verschiedenen flexiblen Montagebereichen, einer modernen Stanzei, Galvanik und Eloxalanlage ausgestattet.

BKS GmbH



BKS fertigt mechanische und elektronische Schließzylinder, Schlösser und Schließsysteme sowie Panikschlösser für Flucht- und Rettungswege. Für die Zutrittskontrolle werden aufeinander abgestimmte mechanische und elektronische Systemlösungen angeboten.

FERCO International S.A.S.



Ferco ist die größte Produktionsstätte für Fensterbeschläge in Frankreich. Als Niederlassung der Unternehmensgruppe Gretsch-Unitas bietet Ferco außerdem Kundenbetreuung und Vertrieb für alle Produkte der Gruppe in Frankreich.



GU Automatic



GU Automatic bietet innovative, sichere und zuverlässige Lösungen für automatische Eingangssysteme und Türautomatik, Karusselltüren, Glasschiebewände, Sicherheitsrundscheusen und Personenvereinzlung.

ela-soft



Mit dem erfolgreichen Gebäude-management- und Organisations-System GEMOS zählt ela-soft zu den Markt- und Technologieführern in der Gebäudetechnik-Branche.

Zentralverschluss mit Zwangssteuerung (mZ)

Ausführung 200 mZ und 150 mZ



Anwendungsbereich

- Einsetzbar für alle Profilsysteme mit Euronut 15/20 im Flügel und Blendrahmennuten 10/14, 12/15 oder 14/18
- 11,5 mm Falzluft
- 17,5 mm Überschlagbreite
- 7 – 12 mm Überschlaghöhe
- 10 mm Nutlage



Eckumlenkung mZ mit zwangsgesteuerten Scheren

Präzise in ihrer Funktion, stabil in der Ausführung und sicherer Stand in Offenstellung, selbst bei starkem Winddruck.

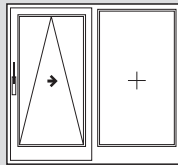
Grundlegende Eigenschaften und Vorzüge

- Der Zentralverschluss mZ ist mit zwangsgesteuerten Scheren ausgestattet:
 - Höchster Bedienkomfort sowie sichere und einfache Bedienung großer und schwerer Flügel
- Als Getriebebedrehgriff-Ausführung immer mit integrierter Aussperricherung
- Fehlbedienungsicherung optional auch weiterhin als separates Bauteil wählbar
- Rationelles Anschlagen
- Über die ergonomischen Drehgriffe aus Aluminium oder Edelstahl werden sämtliche Funktionen gesteuert:
 - Zentralverschluss entriegeln und Flügel abdrücken
 - Kippstellung entriegeln
 - Auf- und zuschieben
 - Flügel anziehen und gleichzeitig verriegeln

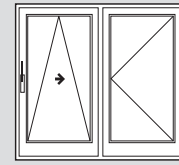


Flügelanordnung nach Schema

Schema A mit Pfosten

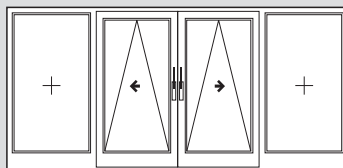


1 Schiebeflügel / 1 Festverglasung
Zeichnung: Ausführung links

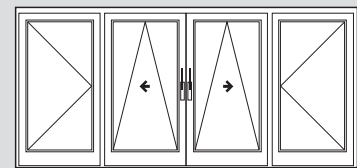


1 Schiebeflügel / 1 Drehflügel [1]
Zeichnung: Ausführung links

Schema C mit Pfosten

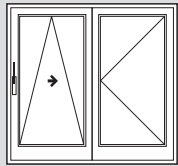


2 Schiebeflügel / 2 Festverglasungen
Zeichnung: Erstöffnender Flügel Ausführung links



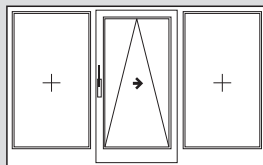
2 Schiebeflügel / 2 Drehflügel [1]
Zeichnung: Erstöffnender Flügel Ausführung links

Schema D ohne Pfosten

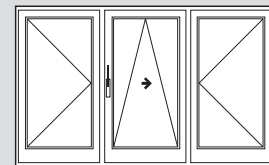


1 Schiebeflügel / 1 Drehflügel [2]
Zeichnung: Ausführung links

Schema G mit Pfosten

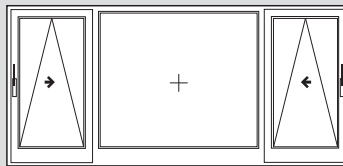


1 Schiebeflügel / 2 Festverglasungen
Zeichnung: Ausführung links



1 Schiebeflügel / 2 Drehflügel [1]
Zeichnung: Ausführung links

Schema K mit Pfosten



2 Schiebeflügel / 1 Festverglasung
Zeichnung: Ausführung links und Ausführung rechts

[1] Drehflügel Schema A / C / G:
Ausführung mit Drehflügelbeschlag ALU-JET 06

[2] Drehflügel Schema D:
Ausführung mit Falzhebelverschluss ALU-JET

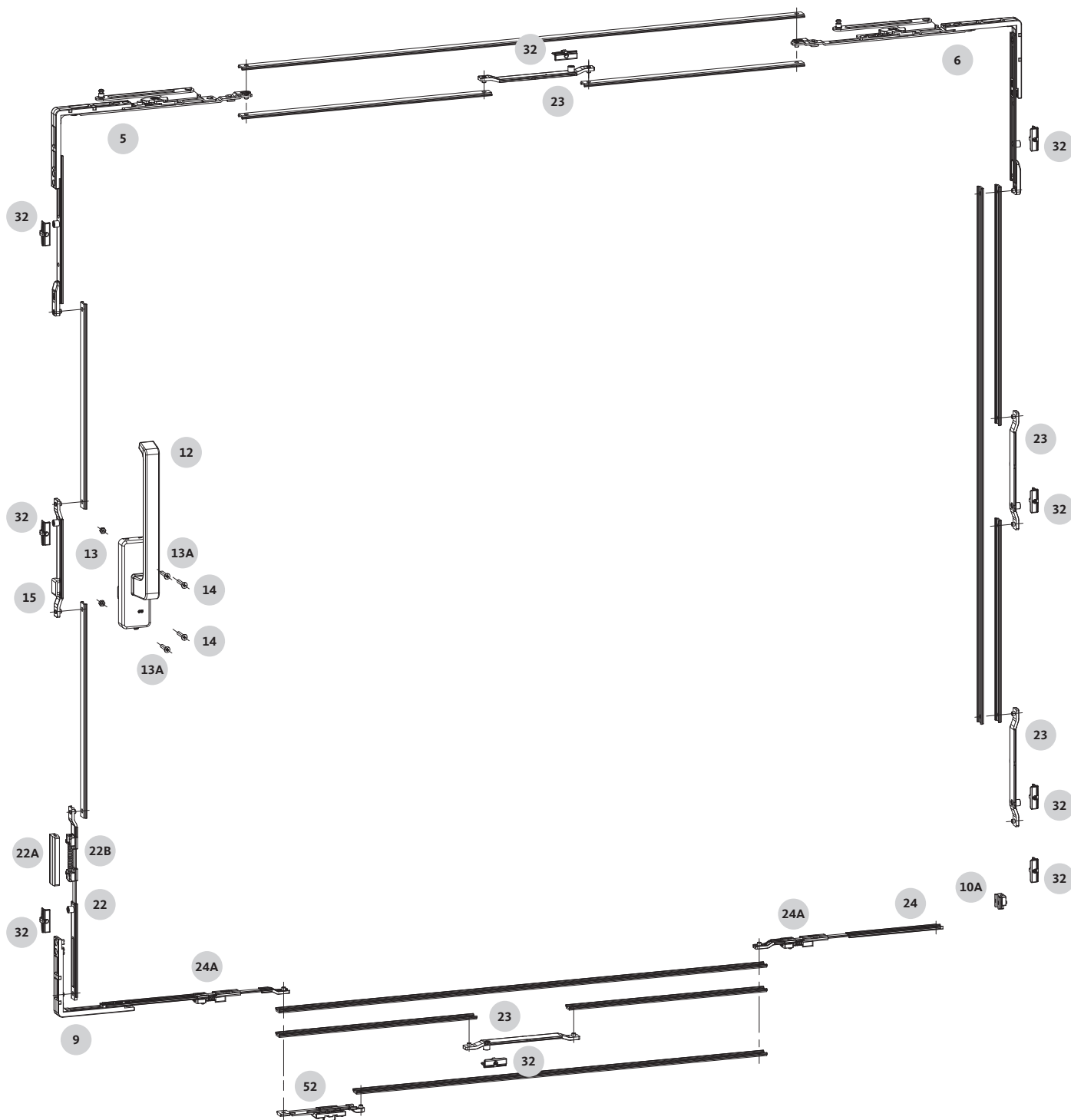
Die entsprechenden Beschlagzusammenstellungen entnehmen Sie bitte unserem Bestellkatalog "Das Drehkipp-Beschlagprogramm ALU-JET 06" (WP00083-00-1-1).

Anwendungsbereiche

Bezeichnung		Flügelbreite FB [mm]	Flügelhöhe FH [mm]	Flügelgewicht FG [kg]
Zentralverschluss ALU-JET 06 mit PSK GU-968/150 mZ	Standard	ohne FBS	918-2800	bis 150
		747-1600		
		mit FBS		
Zentralverschluss ALU-JET 06 mit PSK GU-968/200 mZ	Standard	ohne FBS	918-2800	bis 200
		747-1850		
	Tandem	747-2000		
	Tandem	mit FBS		
	Standard	877-1850		
	Tandem	877-2000		

PSK GU-968/150 mZ

Zentralverschluss mit Getriebedrehgriff und Mitnehmerstück





Pos.	Benennung	Bestellnummer	Schema					
			A	C	D	G	K	
	PSK Schere mZ ALU-JET 06	DIN L	K-20431-00-L-8	1	1	1	1	1
		DIN R	K-20431-00-R-8		1			
5	PSK Schere vorn mZ ALU-JET 06	DIN L	-	1	1	1	1	1
		DIN R	-		1			
6	PSK Schere hinten mZ ALU-JET 06	DIN L	-	1	1	1	1	1
		DIN R	-		1			
9	PSK Eckumlenkung mZ Alu Euronut 6	-	-	1	2	1	1	2
10A	Aushebesicherung	-	-	1	2	1	1	2
22	PSK Federelement mZ ALU-JET 06	-	-	1	2	1	1	2
22A	Abdeckkappe	-	-	1	2	1	1	2
22B	Federelement	-	-	1	2	1	1	2
24	Adapter hinten	-	-	1	2	1	1	2
24A	Adapter	-	-	2	4	2	2	4

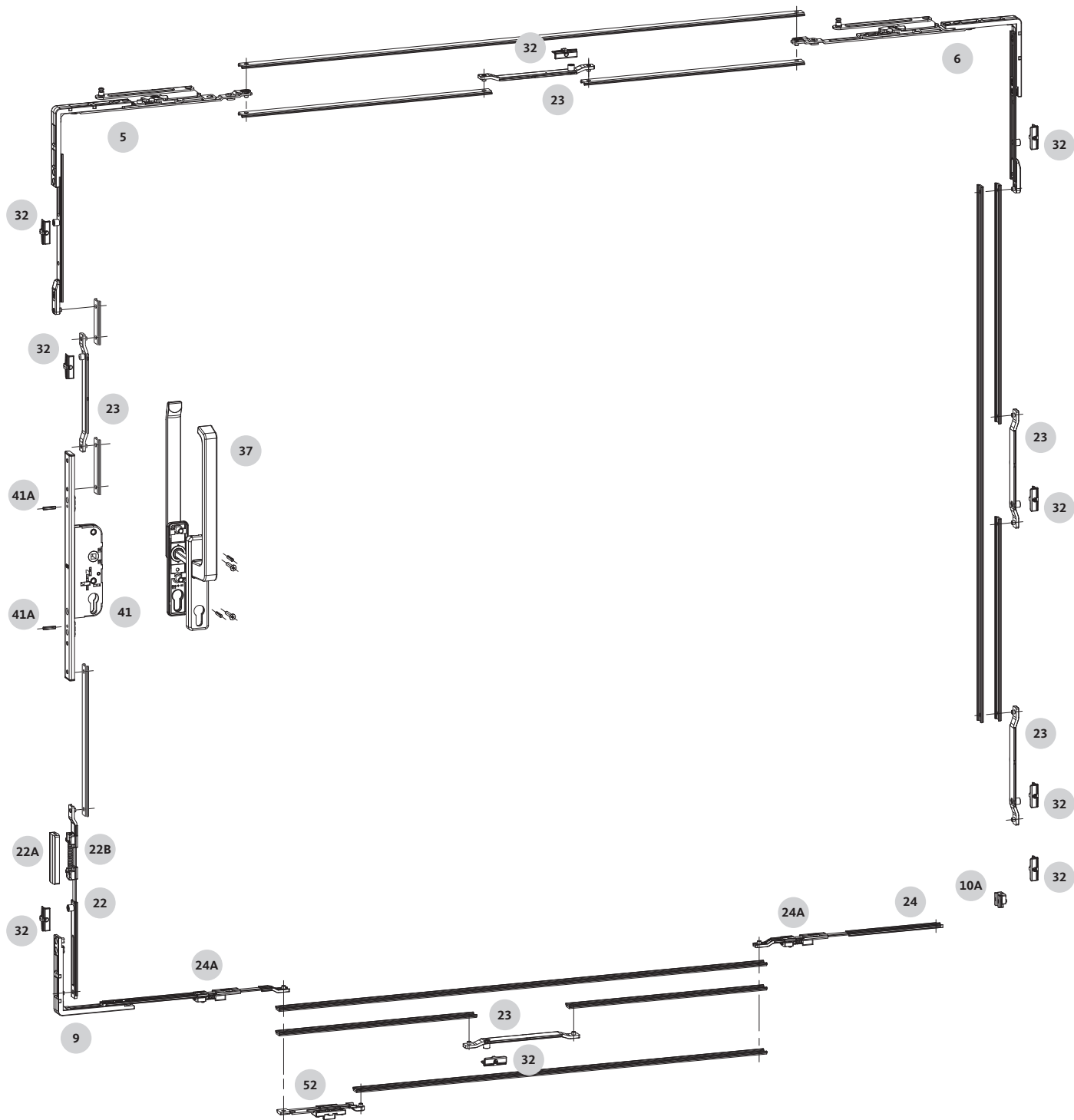
Pos.	Benennung	Bestellnummer	Schema					
			A	C	D	G	K	
12	Getriebedrehgriff DIRIGENT GU-mZ mit Aussperricherung	DIN L	K-14712-00-L-1	1	1	1	1	1
		DIN R	K-14712-00-R-1		1			
	Zubehör PSK Getriebe Drehgriff ALU-JET 06	-	-	1	2	1	1	2
13	Sechskantmutter ISO 4032 - M 5 - A2-70	-	-	2	4	2	2	4
13A	Senkschraube DIN 965-M5 x 25-A2-70-H	-	-	2	4	2	2	4
14	Senkblechschraube DIN7982ST4,8x32-A2-C-H	-	-	2	4	2	2	4
15	Mitnehmerstück Normnut GU ALU-JET 06	-	-	1	2	1	1	2

Pos.	Benennung	FB [mm]	FH [mm]	Bestellnummer	Schema				
					A	C	D	G	K
23	Schließzapfenstück ALU-JET 06	747-1200	918-1200	6-27866-12-0-1	1	2	1	1	2
			1201-1960		2	4	2	2	4
			1961-2800		4	8	4	4	8
		1201-1600	918-1200		3	6	3	3	6
			1201-1960		4	8	4	4	8
			1961-2800		6	12	6	6	12
		1601-1850	918-1200		5	10	5	5	10
			1201-1960		6	12	6	6	12
			1961-2800		8	16	8	8	16
		1851-2000	918-1200		3	6	3	3	6
			1201-1960		4	8	4	4	8
			1961-2800		6	12	6	6	12
32	ALU-JET 10 Schließplatte (A=2.0) ALU-JET 10 Schließplatte (A=1.5)	747-1200	918-1200	6-37261-01-0-1 (A=2.0) 6-37261-02-0-1 (A=1.5)	4	6	4	4	8
			1201-1960		6	9	6	6	12
			1961-2800		8	12	8	8	16
		1201-1600	918-1200		6	10	6	6	12
			1201-1960		8	13	8	8	16
			1961-2800		10	16	10	10	20
		1601-1850	918-1200		8	14	8	8	16
			1201-1960		10	17	10	10	20
			1961-2800		12	20	12	12	24
		1851-2000	918-1200		6	10	6	6	12
			1201-1960		8	13	8	8	16
			1961-2800		10	16	10	10	20
52	Fehlbediensicherung	-	-	K-17162-02-0-1	1	2	1	1	2

Weitere Ausführungen und Oberflächen finden Sie ab Seite 26

PSK GU-968/150 mZ

Zentralverschluss mit Getriebedrehgriff und Einsteckgetriebe





Pos.	Benennung	Bestellnummer	Schema					
			A	C	D	G	K	
	PSK Schere mZ ALU-JET 06	DIN L	K-20431-00-L-8	1	1	1	1	1
		DIN R	K-20431-00-R-8		1			
5	PSK Schere vorn mZ ALU-JET 06	DIN L	-	1	1	1	1	1
		DIN R	-		1			
6	PSK Schere hinten mZ ALU-JET 06	DIN L	-	1	1	1	1	1
		DIN R	-		1			
9	PSK Eckumlenkung mZ Alu Euronut 6	-	-	1	2	1	1	2
10A	Aushebesicherung	-	-	1	2	1	1	2
22	PSK Federelement mZ ALU-JET 06	-	-	1	2	1	1	2
22A	Abdeckkappe	-	-	1	2	1	1	2
22B	Federelement	-	-	1	2	1	1	2
24	Adapter hinten	-	-	1	2	1	1	2
24A	Adapter	-	-	2	4	2	2	4

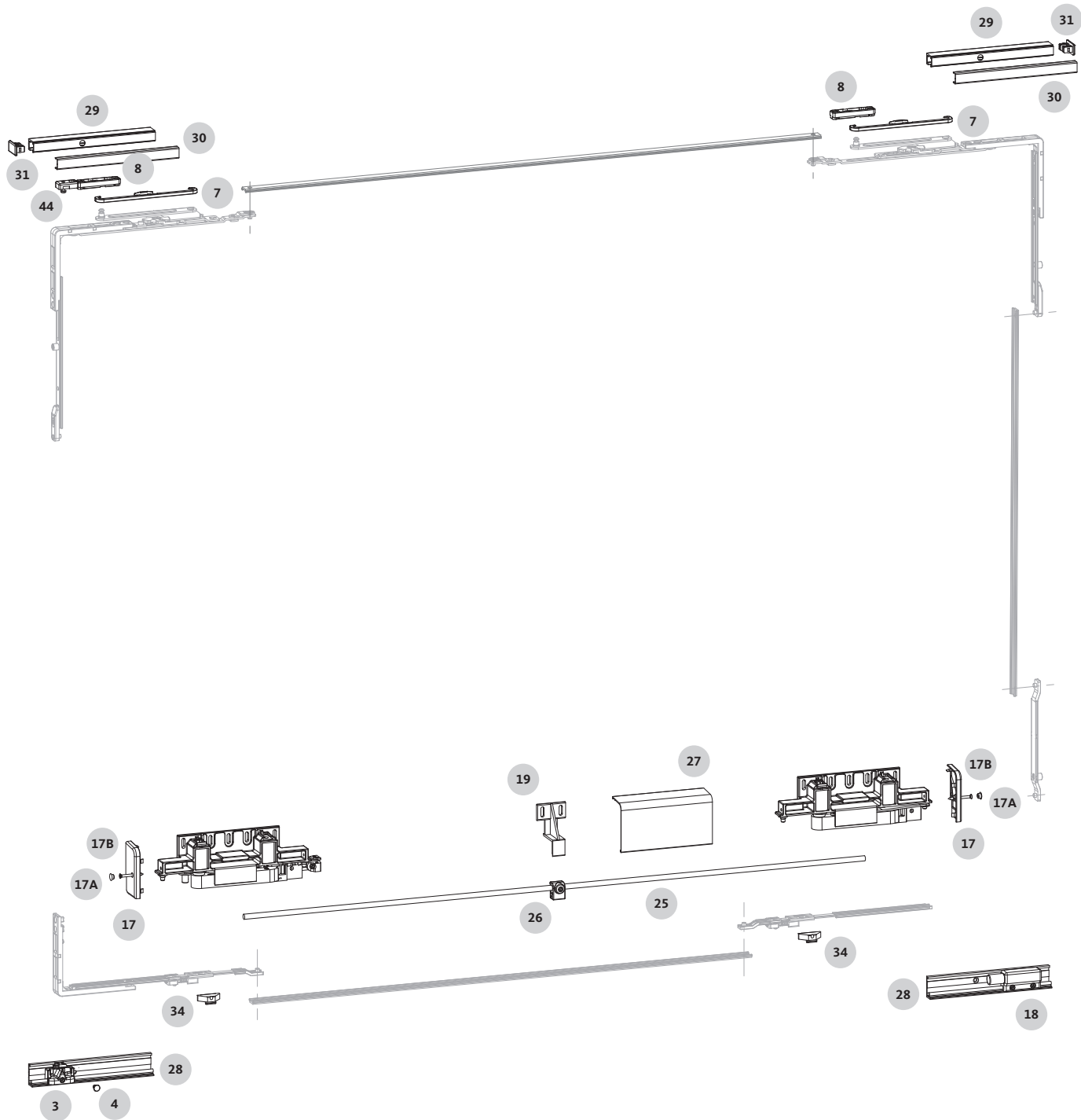
Pos.	Benennung	Bestellnummer	Schema				
			A	C	D	G	K
37	PSK Drehgriff DIRIGENT beidseitig GU-mZ PZ H:30	K-12919-00-0-1	1	2	1	1	2
41	PSK Getriebe mZ Alu 40	6-27005-02-0-1	1	2	1	1	2
41A	Kegelkerbstift DIN 1471- 4 x 20 - St	9-11595-10-0-1	2	2	2	2	4

Pos.	Benennung	FB [mm]	FH [mm]	Bestellnummer	Schema				
					A	C	D	G	K
23	Schließzapfenstück ALU-JET 06	747-1200	918-1200	6-27866-12-0-1	1	2	1	1	2
			1201-1960		3	6	3	3	6
			1961-2800		5	10	5	5	10
		1201-1600	918-1200		3	6	3	3	6
			1201-1960		5	10	5	5	10
			1961-2800		7	14	7	7	14
		1601-1850	918-1200		5	10	5	5	10
			1201-1960		7	14	7	7	14
			1961-2800		9	18	9	9	18
		1851-2000	918-1200		3	6	3	3	6
			1201-1960		5	10	5	5	10
			1961-2800		7	14	7	7	14
32	ALU-JET 10 Schließplatte (A=2.0) ALU-JET 10 Schließplatte (A=1.5)	747-1200	918-1200	6-37261-01-0-1 (A=2.0)	4	6	4	4	8
			1201-1960		6	9	6	6	12
			1961-2800		8	12	8	8	16
		1201-1600	918-1200		6	10	6	6	12
			1201-1960		8	13	8	8	16
			1961-2800		10	16	10	10	20
		1601-1850	918-1200		8	14	8	8	16
			1201-1960		10	17	10	10	20
			1961-2800		12	20	12	12	24
		1851-2000	918-1200		6	10	6	6	12
			1201-1960		8	13	8	8	16
			1961-2800		10	16	10	10	20
52	Fehlbediensicherung	-	-	K-17162-02-0-1	1	2	1	1	2

Weitere Ausführungen und Oberflächen finden Sie ab Seite 26

PSK GU-968/150 mZ

Profile





Pos.	Benennung	FB [mm]	Länge [mm]	Bestellnummer	Schema				
					A	C	D	G	K
	Beutel PSK-Profil GU-968/150	747-1100	-	K-15279-25-0-1	1	2	1	1	2
		1101-1350	-	K-15279-30-0-1	1	2	1	1	2
		1351-1600	-	K-15279-35-0-1	1	2	1	1	2
25	Stange Ø 8	747-1100	850	-	1	2	1	1	2
		1101-1350	1100	-	1	2	1	1	2
		1351-1600	1350	-	1	2	1	1	2
26	Stützbock ab FB 1101			-	1	2	1	1	2
27	Abdeckschiene P 1608	747-1100	1130	-	1	2	1	1	2
		1101-1350	1380	-	1	2	1	1	2
		1351-1600	1630	-	1	2	1	1	2
28	Laufschiene P 1300			-	1	2	1	1	2
29	Führungsschiene P 1225			-	1	2	1	1	2
30	Abdeckprofil P 1480			-	1	2	1	1	2

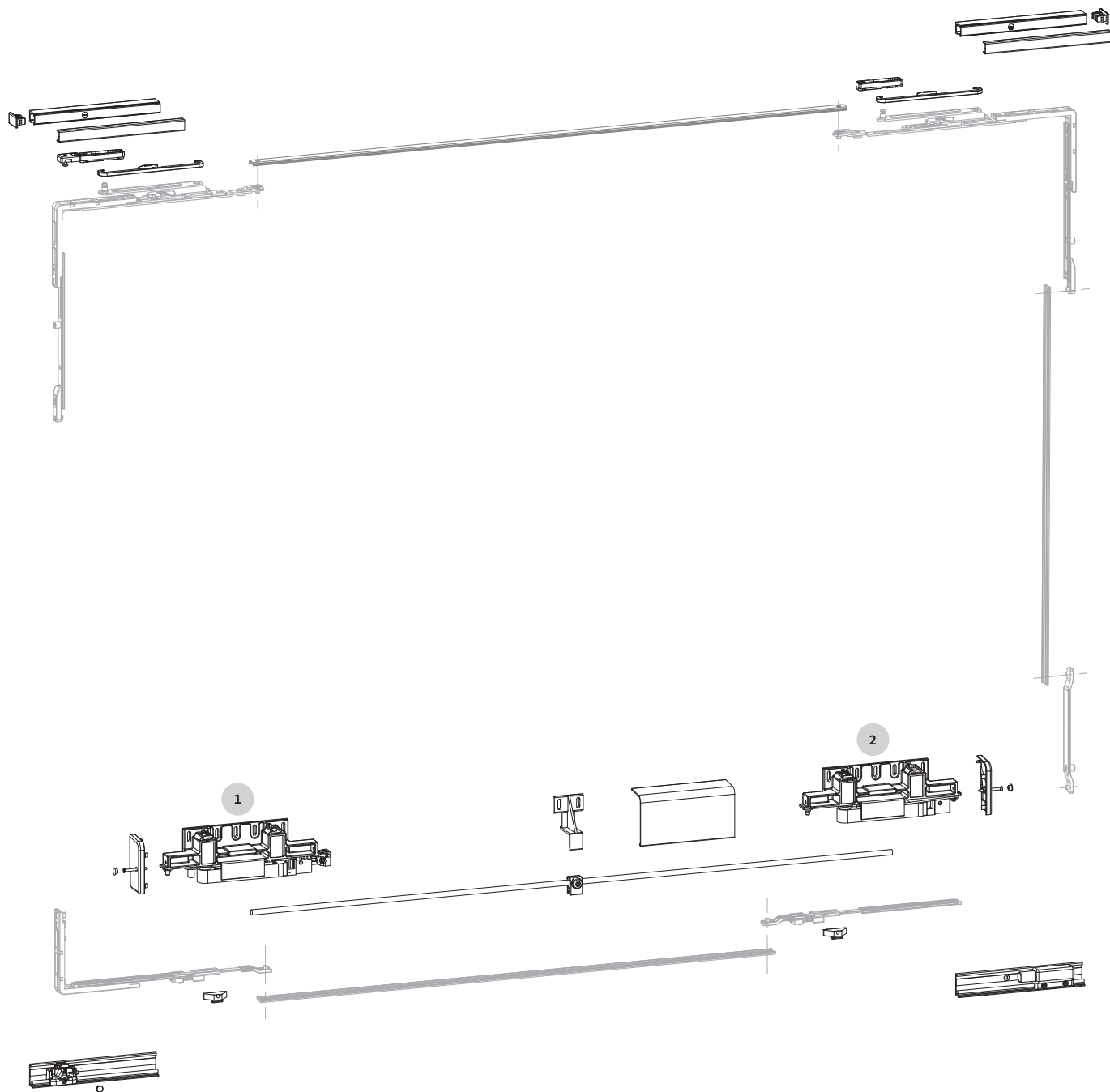
Pos.	Benennung	Bestellnummer	Schema				
			A	C	D	G	K
	Karton Zubehör zu PSK GU-968/150 (im Beutel Profile enthalten)	K-15280-00-0-1	1	2	1	1	2
3	Steuerteil 150	-	1	2	1	1	2
7	Abdeckkappe Schere	-	2	4	2	2	4
8	PSK Gleiter Schere mZ	-	2	4	2	2	4
17	Endkappe zu P 1603 / P 1608	-	1 Li 1 Re	2 Li 2 Re	1 Li 1 Re	1 Li 1 Re	2 Li 2 Re
17A	Abdeckkappe für Endkappe	-	2	4	2	2	4
17B	Senkblechschraube DIN 7982-ST 3,5x38-A2-C-H	-	2	4	2	2	4
18	Federpuffer	-	1	2	1	1	2
19	Halter für P 1603 / P 1608	-	1	2	1	1	2
31	Abdeckkappe für Führungsschiene	-	2	2	2	2	2

Pos.	Benennung	Bestellnummer	Schema				
			A	C	D	G	K
4	Fixierstift nur bei Schema D	9-39897-00-0-1	-	-	1	-	-
44	PSK Puffer P 1225	6-30388-00-0-6	1	2	1	1	2

Weitere Ausführungen und Oberflächen finden Sie ab Seite 26

PSK GU-968/150 mZ

Laufwagen

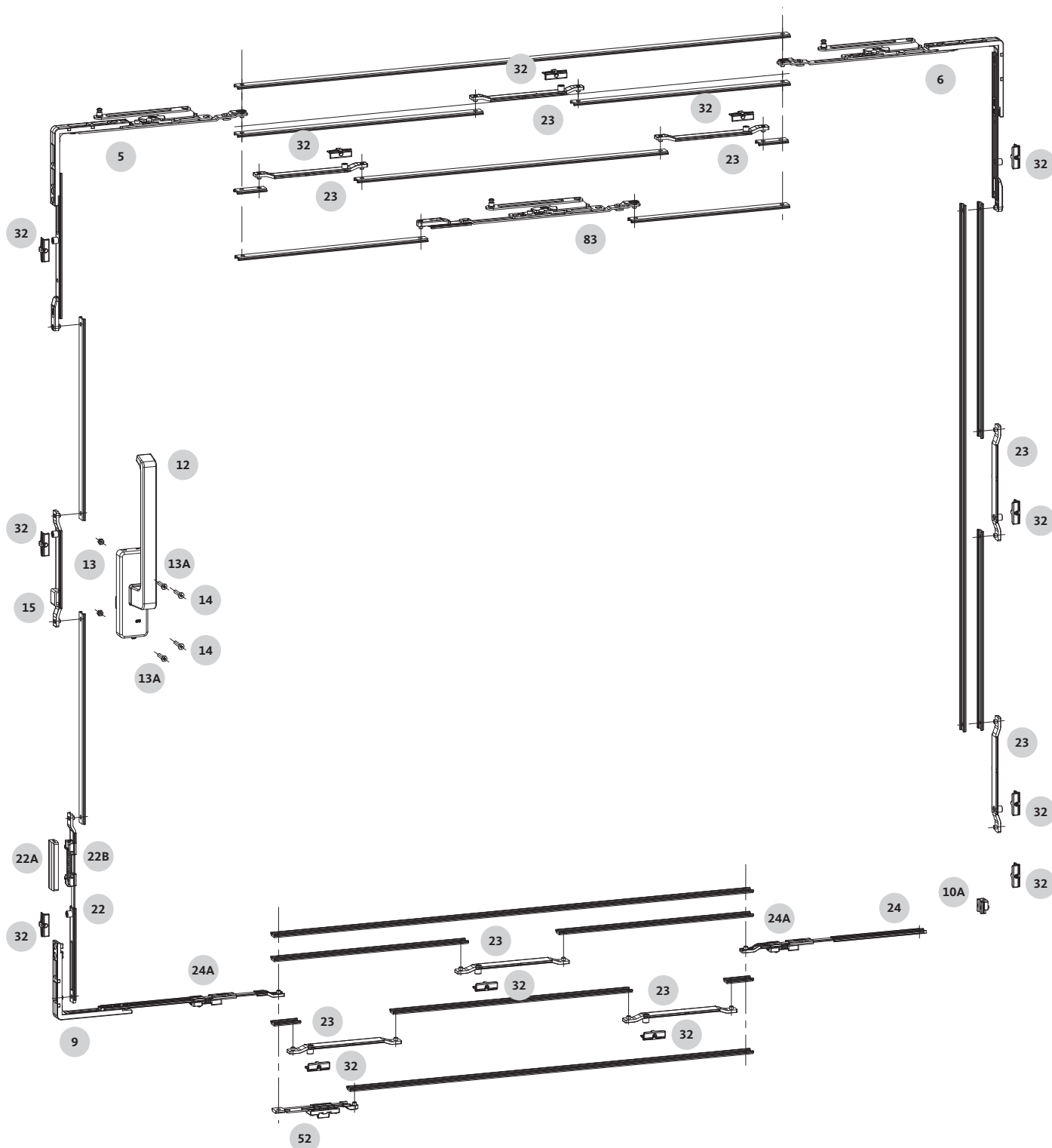




Pos.	Benennung	Bestellnummer	Schema					
			A	C	D	G	K	
	Karton PSK-Laufwagen GU-968/150	DIN L	K-15278-00-L-0	1	1	1	1	1
		DIN R	K-15278-00-R-0		1			1
1	Laufwagen vorn	DIN L	-	1	1	1	1	1
		DIN R	-		1			1
2	Laufwagen hinten	DIN L	-	1	1	1	1	1
		DIN R	-		1			1

PSK GU-968/200 mZ

Zentralverschluss mit Getriebedrehgriff und Mitnehmerstück





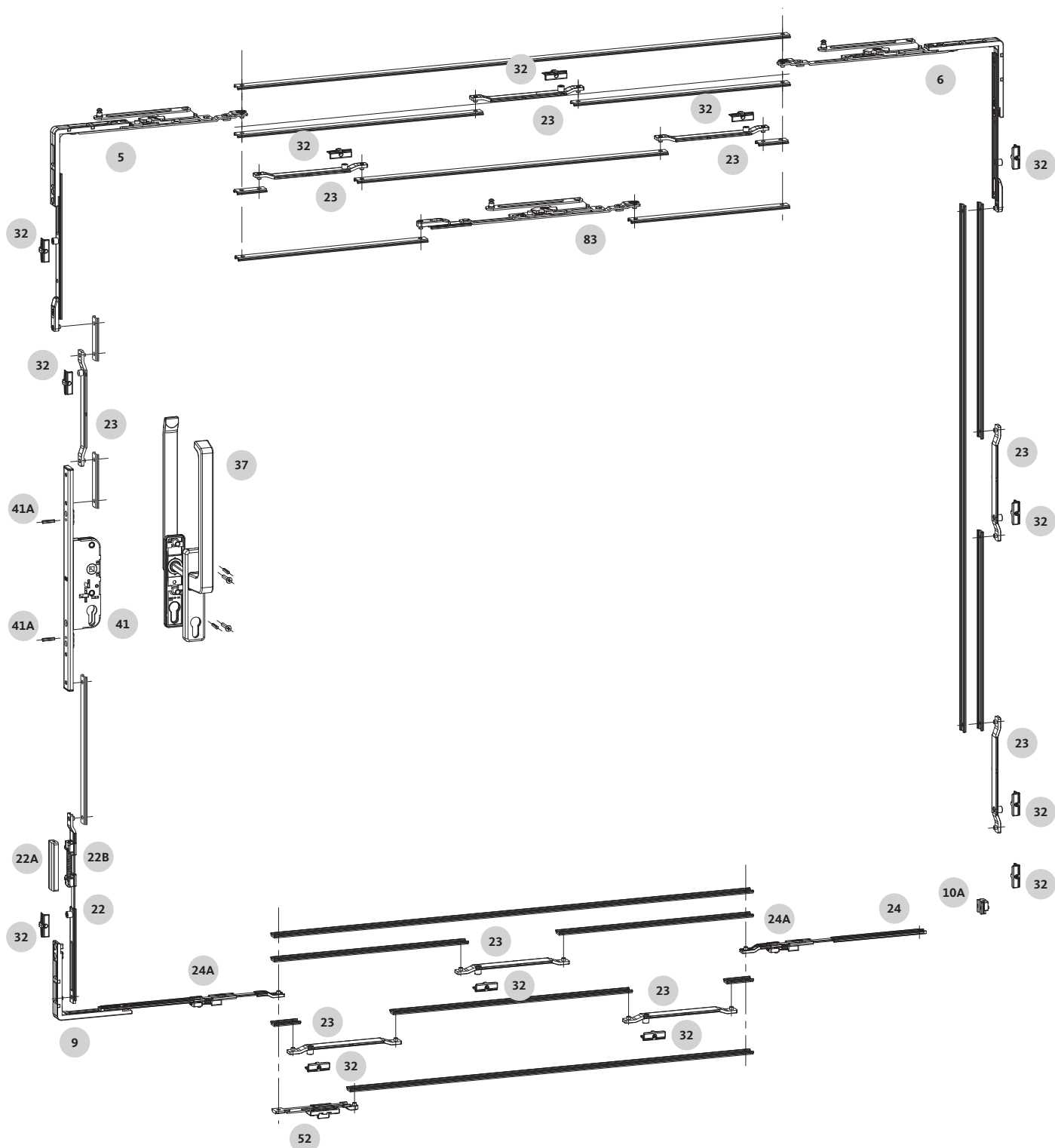
Pos.	Benennung	Bestellnummer	Schema					
			A	C	D	G	K	
	PSK Schere mZ ALU-JET 06	DIN L	K-20431-00-L-8	1	1	1	1	1
		DIN R	K-20431-00-R-8		1		1	
5	PSK Schere vorn mZ ALU-JET 06	DIN L	-	1	1	1	1	1
		DIN R	-		1		1	
6	PSK Schere hinten mZ ALU-JET 06	DIN L	-	1	1	1	1	1
		DIN R	-		1		1	
9	PSK Eckumlenkung mZ Alu Euronut 6	-	-	1	2	1	1	2
10A	Aushebesicherung	-	-	1	2	1	1	2
22	PSK Federelement mZ ALU-JET 06	-	-	1	2	1	1	2
22A	Abdeckkappe	-	-	1	2	1	1	2
22B	Federelement	-	-	1	2	1	1	2
24	Adapter hinten	-	-	1	2	1	1	2
24A	Adapter	-	-	2	4	2	2	4
83	PSK Schere Mitte ALU Euronut 6 (ab Flügelgewicht 180 kg bzw. ab FB 1851)	DIN L	6-29349-02-L-8	1	1	1	1	1
		DIN R	6-29349-02-R-8		1		1	

Pos.	Benennung	Bestellnummer	Schema					
			A	C	D	G	K	
12	Getriebedrehgriff DIRIGENT GU-mZ mit Ausspersicherung	DIN L	K-14712-00-L-1	1	1	1	1	1
		DIN R	K-14712-00-R-1		1		1	
	Zubehör PSK Getriebe Drehgriff ALU-JET 06	-	-	1	2	1	1	2
13	Sechskantmutter ISO 4032 - M 5 - A2-70	-	-	2	4	2	2	4
13A	Senkschraube DIN 965-M5 x 25-A2-70-H	-	-	2	4	2	2	4
14	Senkblechschraube DIN7982ST4,8x32-A2-C-H	-	-	2	4	2	2	4
15	Mitnehmerstück Normnut GU ALU-JET 06	-	-	1	2	1	1	2

Pos.	Benennung	FB [mm]	FH [mm]	Bestellnummer	Schema				
					A	C	D	G	K
23	Schließzapfenstück ALU-JET 06	747-1200	918-1200	6-27866-12-0-1	1	2	1	1	2
			1201-1960		2	4	2	2	4
			1961-2800		4	8	4	4	8
		1201-1600	918-1200		3	6	3	3	6
			1201-1960		4	8	4	4	8
			1961-2800		6	12	6	6	12
		1601-1850	918-1200		5	10	5	5	10
			1201-1960		6	12	6	6	12
			1961-2800		8	16	8	8	16
		1851-2000	918-1200		3	6	3	3	6
			1201-1960		4	8	4	4	8
			1961-2800		6	12	6	6	12
32	ALU-JET 10 Schließplatte (A=2.0) ALU-JET 10 Schließplatte (A=1.5)	747-1200	918-1200	6-37261-01-0-1 (A=2.0)	4	6	4	4	8
			1201-1960		6	9	6	6	12
			1961-2800		8	12	8	8	16
		1201-1600	918-1200		6	10	6	6	12
			1201-1960		8	13	8	8	16
			1961-2800		10	16	10	10	20
		1601-1850	918-1200		8	14	8	8	16
			1201-1960		10	17	10	10	20
			1961-2800		12	20	12	12	24
		1851-2000	918-1200		6	10	6	6	12
			1201-1960		8	13	8	8	16
			1961-2800		10	16	10	10	20
52	Fehlbediensicherung	-	-	K-17162-02-0-1	1	2	1	1	2

PSK GU-968/200 mZ

Zentralverschluss mit Getriebedrehgriff und Einsteckgetriebe





Pos.	Benennung	Bestellnummer	Schema					
			A	C	D	G	K	
	PSK Schere mZ ALU-JET 06	DIN L	K-20431-00-L-8	1	1	1	1	1
		DIN R	K-20431-00-R-8		1		1	
5	PSK Schere vorn mZ ALU-JET 06	DIN L	-	1	1	1	1	1
		DIN R	-		1		1	
6	PSK Schere hinten mZ ALU-JET 06	DIN L	-	1	1	1	1	1
		DIN R	-		1		1	
9	PSK Eckumlenkung mZ Alu Euronut 6	-	-	1	2	1	1	2
10A	Aushebesicherung	-	-	1	2	1	1	2
22	PSK Federelement mZ ALU-JET 06	-	-	1	2	1	1	2
22A	Abdeckkappe	-	-	1	2	1	1	2
22B	Federelement	-	-	1	2	1	1	2
24	Adapter hinten	-	-	1	2	1	1	2
24A	Adapter	-	-	2	4	2	2	4
83	PSK Schere Mitte ALU Euronut 6 (ab Flügelgewicht 180 kg bzw. ab FB 1851)	DIN L	6-29349-02-L-8	1	1	1	1	1
		DIN R	6-29349-02-R-8		1		1	

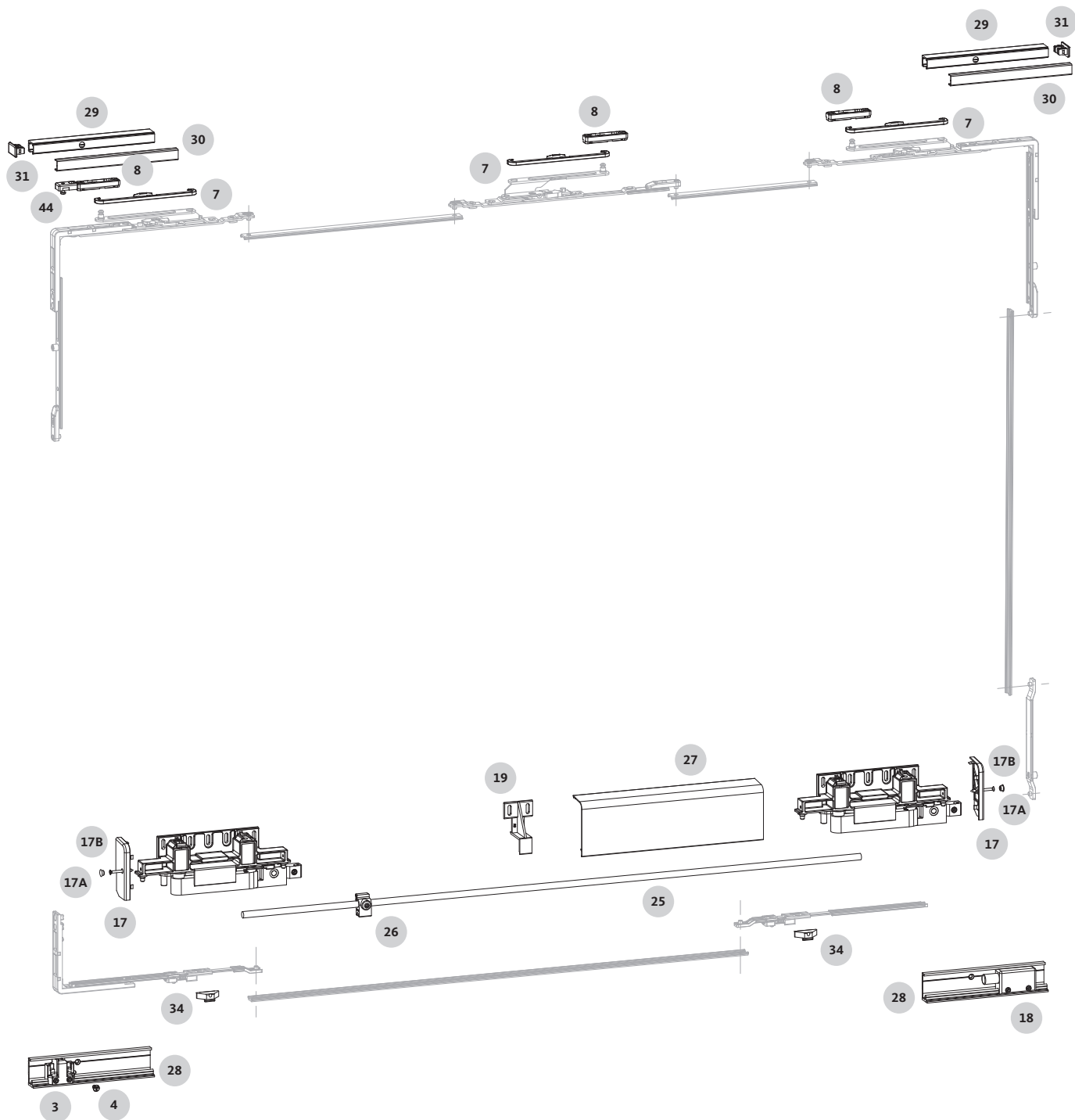
Pos.	Benennung	Bestellnummer	Schema				
			A	C	D	G	K
37	PSK Drehgriff DIRIGENT beidseitig GU-mZ PZ H:30	K-12919-00-0-1	1	2	1	1	2
41	PSK Getriebe mZ Alu 40	6-27005-02-0-1	1	2	1	1	2
41A	Kegelkerbstift DIN 1471- 4 x 20 - St	9-11595-10-0-1	2	2	2	2	4

Pos.	Benennung	FB [mm]	FH [mm]	Bestellnummer	Schema				
					A	C	D	G	K
23	Schließzapfenstück ALU-JET 06	747-1200	918-1200	6-27866-12-0-1	1	2	1	1	2
			1201-1960		3	6	3	3	6
			1961-2800		5	10	5	5	10
		1201-1600	918-1200		3	6	3	3	6
			1201-1960		5	10	5	5	10
			1961-2800		7	14	7	7	14
		1601-1850	918-1200		5	10	5	5	10
			1201-1960		7	14	7	7	14
			1961-2800		9	18	9	9	18
		1851-2000	918-1200		3	6	3	3	6
			1201-1960		5	10	5	5	10
			1961-2800		7	14	7	7	14
32	ALU-JET 10 Schließplatte (A=2.0) ALU-JET 10 Schließplatte (A=1.5)	747-1200	918-1200	6-37261-01-0-1 (A=2.0) 6-37261-02-0-1 (A=1.5)	4	6	4	4	8
			1201-1960		6	9	6	6	12
			1961-2800		8	12	8	8	16
		1201-1600	918-1200		6	10	6	6	12
			1201-1960		8	13	8	8	16
			1961-2800		10	16	10	10	20
		1601-1850	918-1200		8	14	8	8	16
			1201-1960		10	17	10	10	20
			1961-2800		12	20	12	12	24
		1851-2000	918-1200		6	10	6	6	12
			1201-1960		8	13	8	8	16
			1961-2800		10	16	10	10	20
52	Fehlbediensicherung	-	-	K-17162-02-0-1	1	2	1	1	2

Weitere Ausführungen und Oberflächen finden Sie ab Seite 26

PSK GU-968/200 mZ

Profile Standard





Pos.	Benennung	FB [mm]	Länge [mm]	Bestellnummer	Schema				
					A	C	D	G	K
	Beutel PSK-Profil GU-968/200	747-1600	-	K-15269-35-0-1	1	2	1	1	2
25	Stange Ø 10	747-1600	1350	-	1	2	1	1	2
26	Stützbock ab FB 1601			-	1	2	1	1	2
27	Abdeckschiene P 1603	747-1600	1630	-	1	2	1	1	2
28	Laufschiene P 1213			-	1	2	1	1	2
29	Führungsschiene P 1225			-	1	2	1	1	2
30	Abdeckprofil P 1480			-	1	2	1	1	2

Pos.	Benennung	Bestellnummer	Schema				
			A	C	D	G	K
	Karton Zubehör zu PSK GU-968/200 (im Beutel Profile enthalten)	K-15270-00-0-1	1	2	1	1	2
3	Steuerteil 200	-	1	2	1	1	2
7	Abdeckkappe Schere	-	2	4	2	2	4
8	PSK Gleiter Schere mZ	-	2	4	2	2	4
17	Endkappe zu P 1603 / P 1608	-	1 Li 1 Re	2 Li 2 Re	1 Li 1 Re	1 Li 1 Re	2 Li 2 Re
17A	Abdeckkappe für Endkappe	-	2	4	2	2	4
17B	Senkblechschraube DIN 7982-ST 3,5x38-A2-C-H	-	2	4	2	2	4
18	Federpuffer	-	1	2	1	1	2
19	Halter für P 1603 / P 1608	-	1	2	1	1	2
31	Abdeckkappe für Führungsschiene	-	2	2	2	2	2

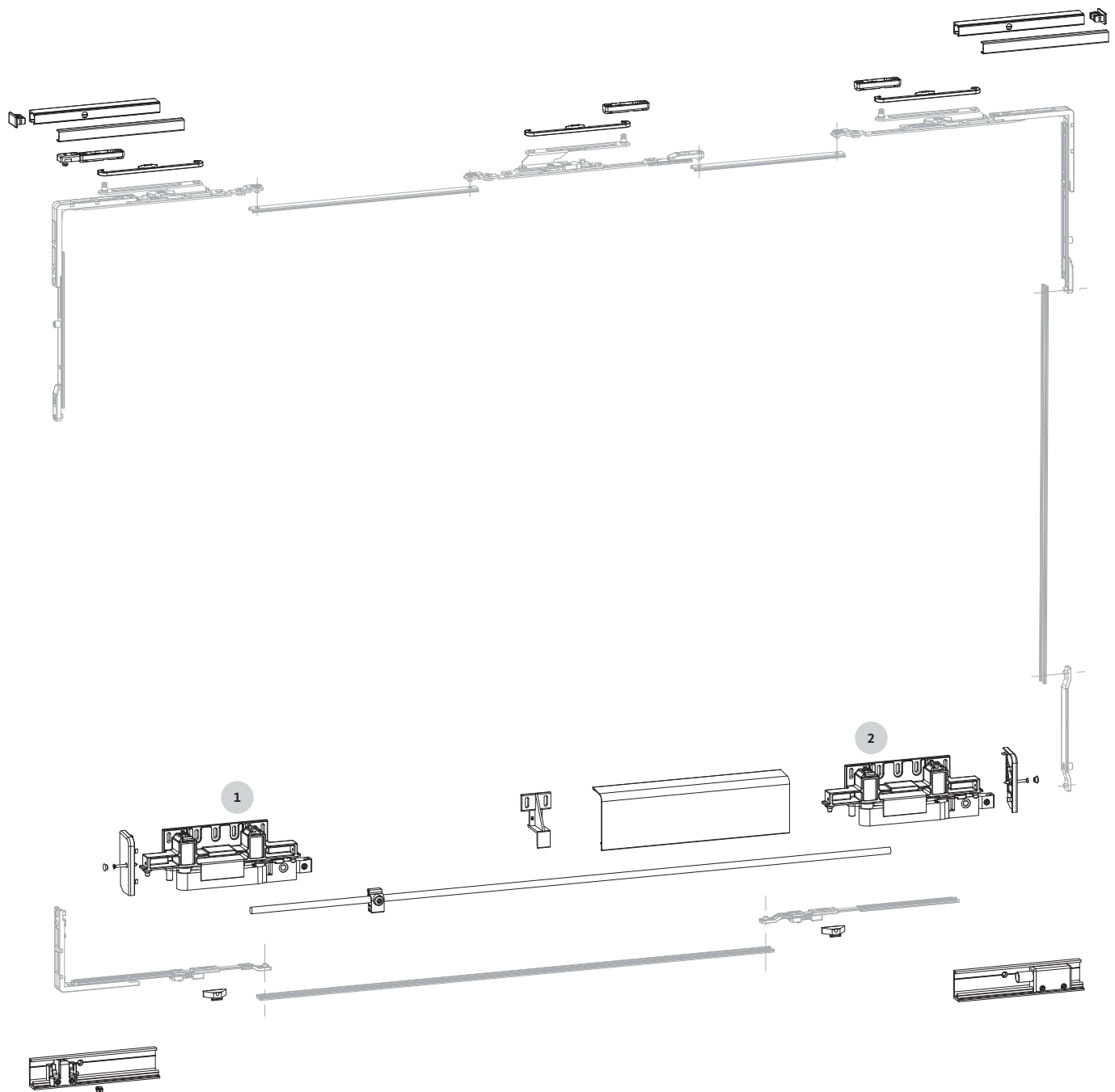
Pos.	Benennung	Bestellnummer	Schema				
			A	C	D	G	K
4	Fixierstift nur bei Schema D	9-39897-00-0-1	-	-	1	-	-
44	PSK Puffer P 1225	6-30388-00-0-6	1	2	1	1	2

Pos.	Benennung	Bestellnummer	Schema				
			A	C	D	G	K
7	Abdeckkappe Schere – nur bei PSK Schere Mitte	9-35573-00-0-1	1	2	1	1	2
8	PSK Gleiter Schere mZ – nur bei PSK Schere Mitte	6-22755-00-0-1	1	2	1	1	2

Weitere Ausführungen und Oberflächen finden Sie ab Seite 26

PSK GU-968/200 mZ

Laufwagen Standard

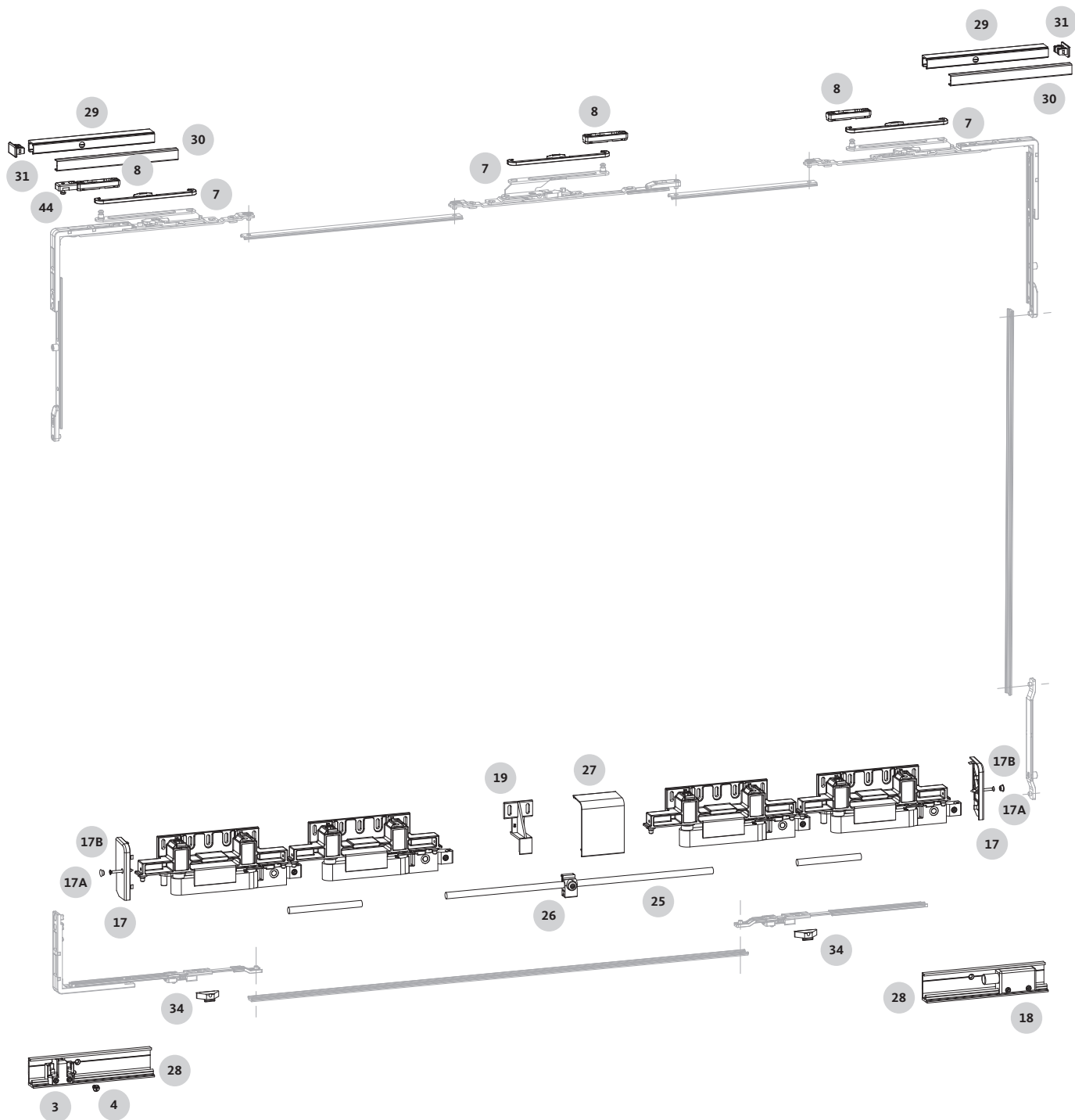




Pos.	Benennung	Bestellnummer	Schema					
			A	C	D	G	K	
	Karton PSK-Laufwagen GU-968/200	DIN L	K-15268-00-L-0	1	1	1	1	1
		DIN R	K-15268-00-R-0		1			1
1	Laufwagen vorn	DIN L	-	1	1	1	1	1
		DIN R	-		1			1
2	Laufwagen hinten	DIN L	-	1	1	1	1	1
		DIN R	-		1			1

PSK GU-968/200 mZ

Profile Tandem





Pos.	Benennung	FB [mm]	Länge [mm]	Bestellnummer	Schema				
					A	C	D	G	K
	Beutel PSK-Profil GU-968/200	747-1600	-	K-15269-35-0-1	1	2	1	1	2
		1601-2000	-	K-15269-45-0-1	1	2	1	1	2
25	Stange Ø 10	747-1600	1350	-	1	2	1	1	2
		1601-2000	1850	-	1	2	1	1	2
26	Stützbock ab FB 1601			-	1	2	1	1	2
27	Abdeckschiene P 1603	747-1600	1630	-	1	2	1	1	2
		1601-2000	1990	-	1	2	1	1	2
28	Laufschiene P 1213			-	1	2	1	1	2
29	Führungsschiene P 1225			-	1	2	1	1	2
30	Abdeckprofil P 1480			-	1	2	1	1	2

Pos.	Benennung	Bestellnummer	Schema				
			A	C	D	G	K
	Karton Zubehör zu PSK GU-968/200 (im Beutel Profile enthalten)	K-15270-00-0-1	1	2	1	1	2
3	Steuerteil 200	-	1	2	1	1	2
7	Abdeckkappe Schere	-	2	4	2	2	4
8	PSK Gleiter Schere mZ	-	2	4	2	2	4
17	Endkappe zu P 1603 / P 1608	-	1 Li 1 Re	2 Li 2 Re	1 Li 1 Re	1 Li 1 Re	2 Li 2 Re
17A	Abdeckkappe für Endkappe	-	2	4	2	2	4
17B	Senkblechschraube DIN 7982-ST 3,5x38-A2-C-H	-	2	4	2	2	4
18	Federpuffer	-	1	2	1	1	2
19	Halter für P 1603 / P 1608	-	1	2	1	1	2
31	Abdeckkappe für Führungsschiene	-	2	2	2	2	2

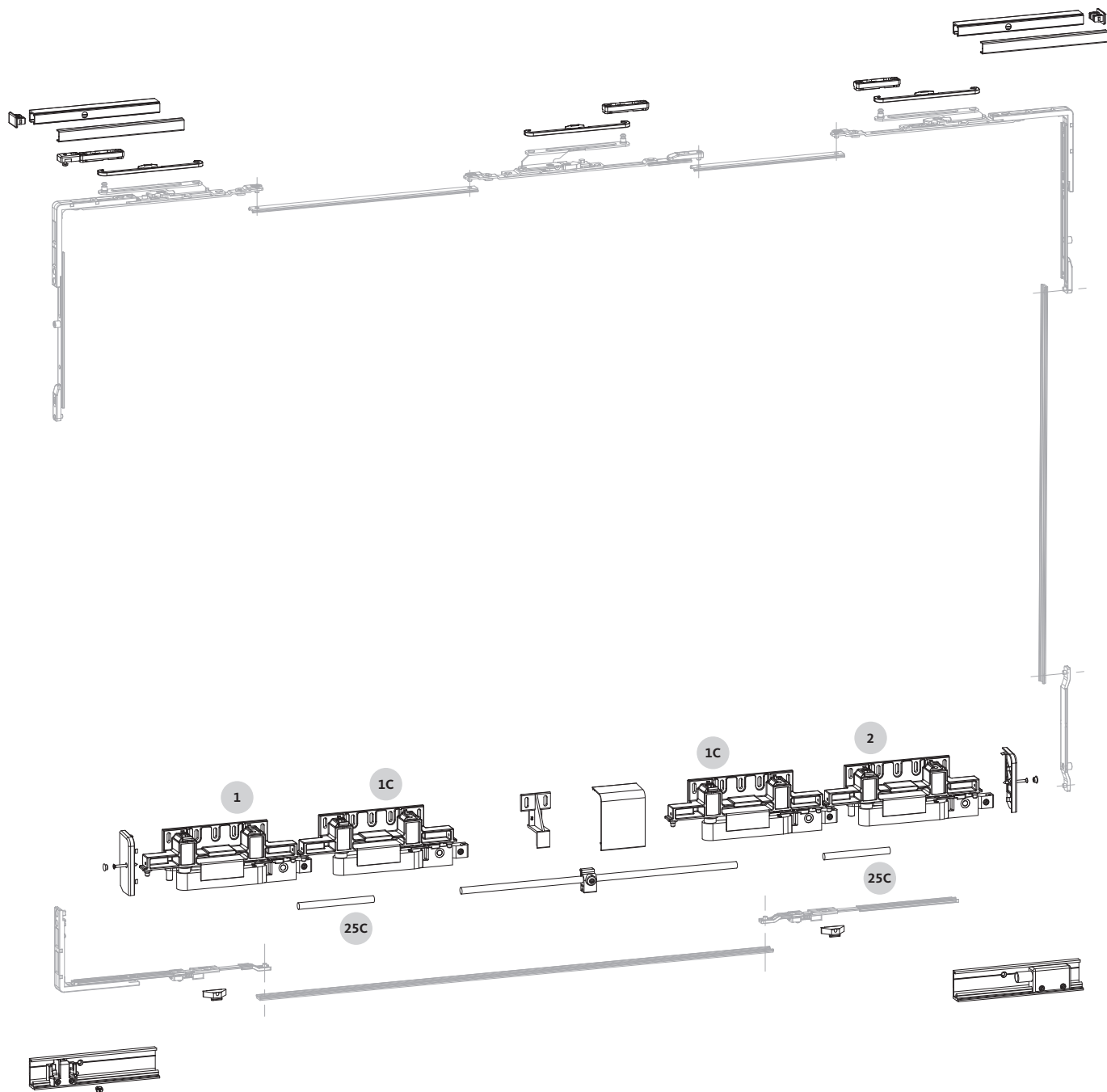
Pos.	Benennung	Bestellnummer	Schema				
			A	C	D	G	K
4	Fixierstift nur bei Schema D	9-39897-00-0-1	-	-	1	-	-
44	PSK Puffer P 1225	6-30388-00-0-6	1	2	1	1	2

Pos.	Benennung	Bestellnummer	Schema				
			A	C	D	G	K
7	Abdeckkappe Schere - nur bei PSK Schere Mitte	9-35573-00-0-1	1	2	1	1	2
8	PSK Gleiter Schere mZ - nur bei PSK Schere Mitte	6-22755-00-0-1	1	2	1	1	2

Weitere Ausführungen und Oberflächen finden Sie ab Seite 26

PSK GU-968/200 mZ

Laufwagen Tandem





Pos.	Benennung	Bestellnummer	Schema					
			A	C	D	G	K	
	Karton PSK-Laufwagen GU-968/200	DIN L	K-15268-00-L-0	1	1	1	1	1
		DIN R	K-15268-00-R-0		1			1
1	Laufwagen vorn	DIN L	-	1	1	1	1	1
		DIN R	-		1			1
2	Laufwagen hinten	DIN L	-	1	1	1	1	1
		DIN R	-		1			1

Pos.	Benennung	Bestellnummer	Schema					
			A	C	D	G	K	
	Karton PS-Laufwagen GU-968/200 Tandem	DIN L	K-15509-00-L-0	1	1	1	1	1
		DIN R	K-15509-00-R-0		1			1
1C	Laufwagen Tandem	DIN L	-	2	2	2	2	2
		DIN R	-		2			2
	Beutel Stange Ø 10 GU-968/200 Tandem		K-16564-00-0-1	1	2	1	1	2
25C	Stange Ø 10		-	2	4	2	2	4

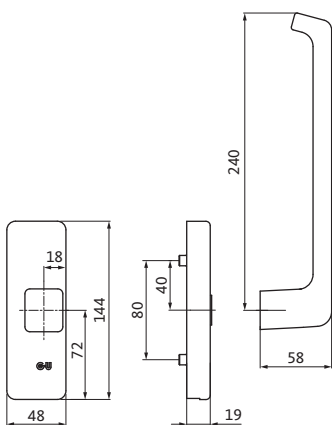
DIRIGENT – Getriebedrehgriff mit Aussperricherung

15/20 mm Euronut



Produktinformationen

- Hochwertiger Aluminium-Getriebedrehgriff mit Aussperricherung
- Mit Mitnehmergabel
- Einsatz bei allen marktüblichen Aluminium-Profilsystemen mit Euronut 15/20
- Dauerfunktionsprüfung mit 25 000 Bewegungszyklen nach EN 13126 Teil 17
- Grifflänge 240 mm
- Grifffhöhe 77 mm





PSK Drehgriffe

Ausführungen / Bestellnummern					
Bezeichnung	Material	Anschlag	abschließbar gleichschließend	Oberfläche*	Bestellnummer
Getriebedrehgriff DIRIGENT GU-mZ mit Aussperrsicherung	Aluminium	links	nein	silber/EV1-Optik	K-14712-00-L-1
				weiß (RAL 9016)	K-14712-00-L-7
	Aluminium	rechts	nein	silber/EV1-Optik	K-14712-00-R-1
				weiß (RAL 9016)	K-14712-00-R-7
Getriebedrehgriff DIRIGENT GU-mZ mit Aussperrsicherung – abschließbar	Aluminium	links	ja	silber/EV1-Optik	K-14711-00-L-1
				weiß (RAL 9016)	K-14711-00-L-7
	Aluminium	rechts	ja	silber/EV1-Optik	K-14711-00-R-1
				weiß (RAL 9016)	K-14711-00-R-7

*Weitere Oberflächen auf Anfrage

Inhalt	Stück
Getriebedrehgriff DIRIGENT	1
Beutel Zubehör	1

Hinweis: Die Befestigungsschrauben sind im Beutel Zubehör enthalten.

Bohrlehren für die Montage von Getriebedrehgriffen

Ausführungen / Bestellnummern	
Bohrlehren	Bestellnummer
Bohrlehre	6-28894-00-0-0
Anschlag für Bohrlehre	6-27406-00-0-1

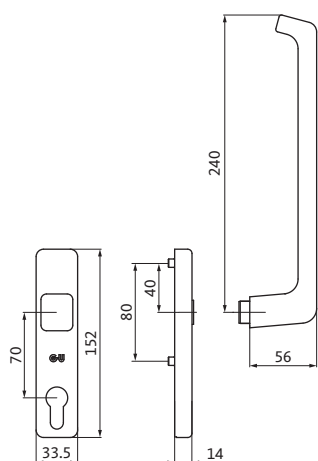
DIRIGENT – Drehgriff innen mit PZ-Lochung

ohne Deckrosette



Produktinformationen

- Hochwertiger Aluminium-Drehgriff, innen, mit PZ-Lochung
- Ausführung mit 8 mm Vierkant; Schraubabstand 80 mm
- Einsatz bei allen marktüblichen Profilsystemen aus Holz, Kunststoff oder Metall
- Dauerfunktionsprüfung mit 25 000 Bewegungszyklen nach EN 13126 Teil 17
- Grifflänge 240 mm
- Griffhöhe 70 mm





PSK Drehgriffe

Ausführungen / Bestellnummern					
Bezeichnung	Material	Ausführung	abschließbar	Oberfläche*	Bestellnummer
Drehgriff DIRIGENT innen GU-mZ	Aluminium	mit Nocken	mit PZ-Lochung	silber/EV1-Optik	6-24622-01-0-1
				weiß (RAL 9016)	6-24622-01-0-7
	Aluminium	ohne Nocken	mit PZ-Lochung	silber/EV1-Optik	6-24623-00-0-1
				weiß (RAL 9016)	6-24623-00-0-7

*Weitere Oberflächen auf Anfrage

Hinweis Der Vierkantstift und die Befestigungsschrauben sind separat zu bestellen.

Vierkantstift

Ausführungen / Bestellnummern			
Bezeichnung	FD [mm]	Länge [mm]	Bestellnummer
Vierkantstift 8 mm	bis 88	90	9-30482-90-0-1
	> 88	135	9-30482-95-0-1
	> 88	150	9-30482-96-0-1

Hinweis:

Zu jedem Vierkantstift ist eine Reduzierhülse 9-30481-00-0-1 separat zu bestellen.

Befestigungsschrauben

Ausführungen / Bestellnummern			
Bezeichnung	FD [mm]	Länge [mm]	Bestellnummer
Befestigungsschrauben M6	bis 60	65	9-13274-65-0-1
	61-65	70	9-13274-70-0-1
	66-70	75	9-13274-75-0-1
	71-75	80	9-13274-80-0-1
	76-80	85	9-13274-85-0-1
	81-85	90	9-13274-90-0-1

Bohrlehren

für die Montage von Drehgriffen

Ausführungen / Bestellnummern	
Bohrlehren	Bestellnummer
Bohrlehre	6-22459-00-0-1
Bohrlehre höhenverstellbar	6-25744-00-0-1

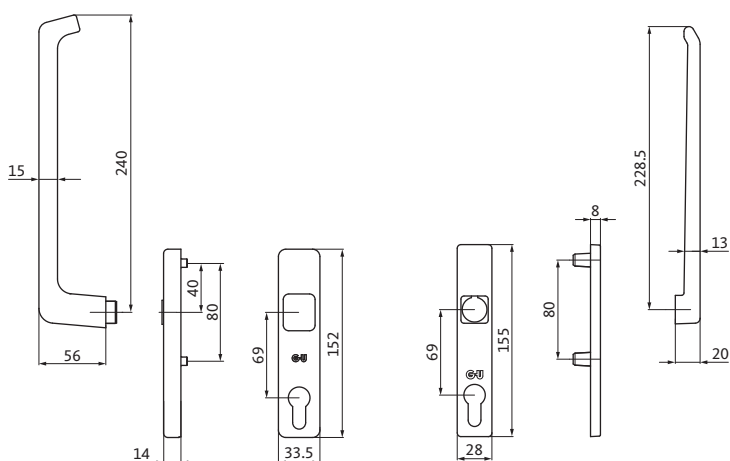
DIRIGENT – Drehgriff beidseitig mit PZ-Lochung

außen flach



Produktinformationen

- Hochwertige Aluminium-Drehgriffe, innen und außen, mit PZ-Lochung
- Ausführung mit 8 mm Vierkant; Schraubabstand 80 mm
- Einsatz bei allen marktüblichen Profilsystemen aus Holz, Kunststoff oder Metall
- Dauerfunktionsprüfung mit 25 000 Bewegungszyklen nach EN 13126 Teil 17
- Grifflänge innen/außen 240 mm
- Griffhöhe innen 70 mm
- Griffhöhe außen 30 mm





PSK Drehgriffe

Ausführungen / Bestellnummern

Bezeichnung	Material	Ausführung	abschließbar	Oberfläche*	Bestellnummer
Drehgriff DIRIGENT beidseitig GU-mZ	Aluminium	mit Nocken	mit PZ-Lochung	silber/EV1-Optik	K-12919-00-0-1
				weiß (RAL 9016)	K-12919-00-0-7

*Weitere Oberflächen auf Anfrage

Inhalt	Stück
Drehgriff DIRIGENT	1
Befestigungsschrauben M6x75 mm (für FD bis 60 mm)	2

Hinweis Vierkantstift: Der Vierkantstift ist separat zu bestellen.

Hinweis Befestigungsschrauben: Bei abweichenden Flügeldicken sind die Befestigungsschrauben separat zu bestellen.

Vierkantstift

Ausführungen / Bestellnummern

Bezeichnung	FD [mm]	Länge [mm]	Bestellnummer
Vierkantstift 8 mm	bis 88	90	9-30482-90-0-1
	> 88	135	9-30482-95-0-1
	> 88	150	9-30482-96-0-1

Hinweis:

Zu jedem Vierkantstift ist eine Reduzierhülse 9-30481-00-0-1 separat zu bestellen.

Befestigungsschrauben

Ausführungen / Bestellnummern

Bezeichnung	FD [mm]	Länge [mm]	Bestellnummer
Befestigungsschrauben M6	bis 60	75	in VE Drehgriff enthalten
	61–65	80	9-13274-80-0-1
	66–70	85	9-13274-85-0-1
	71–78	90	9-13274-90-0-1

Bohrlehren

für die Montage von Drehgriffen

Ausführungen / Bestellnummern

Bohrlehren	Bestellnummer
Bohrlehre	6-22459-00-0-1
Bohrlehre höhenverstellbar	6-25744-00-0-1

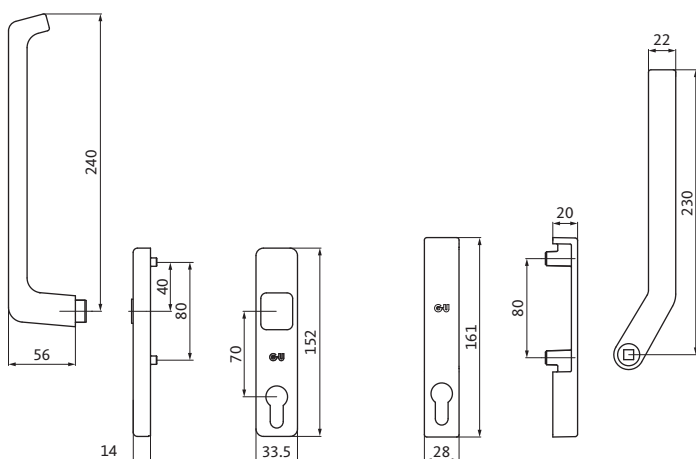
DIRIGENT – Drehgriff beidseitig mit PZ-Lochung

außen flach gekröpft



Produktinformationen

- Hochwertige Aluminium-Drehgriffe, innen und außen, mit PZ-Lochung
- Ausführung mit 8 mm Vierkant; Schraubabstand 80 mm
- Einsatz bei allen marktüblichen Profilsystemen aus Holz, Kunststoff oder Metall
- Dauerfunktionsprüfung mit 25 000 Bewegungszyklen nach EN 13126 Teil 17
- Grifflänge innen/außen 240 mm
- Griffhöhe innen 70 mm
- Griffhöhe außen 20 mm





PSK Drehgriffe

Ausführungen / Bestellnummern

Bezeichnung	Material	Ausführung	abschließbar	Oberfläche*	Bestellnummer
Drehgriff DIRIGENT beidseitig GU-mZ	Aluminium	mit Nocken	mit PZ-Lochung	silber/EV1-Optik	K-13167-00-0-1
				weiß (RAL 9016)	K-13167-00-0-7

*Weitere Oberflächen auf Anfrage

Inhalt	Stück
Drehgriff DIRIGENT	1
Befestigungsschrauben M6x85 mm (für FD 66–70 mm)	2

Hinweis Vierkantstift: Der Vierkantstift ist separat zu bestellen.

Hinweis Befestigungsschrauben: Bei abweichenden Flügeldicken sind die Befestigungsschrauben separat zu bestellen.

Vierkantstift

Ausführungen / Bestellnummern

Bezeichnung	FD [mm]	Länge [mm]	Bestellnummer
Vierkantstift 8 mm	bis 88	90	9-30482-90-0-1
	> 88	135	9-30482-95-0-1
	> 88	150	9-30482-96-0-1

Hinweis:

Zu jedem Vierkantstift ist eine Reduzierhülse 9-30481-00-0-1 separat zu bestellen.

Befestigungsschrauben

Ausführungen / Bestellnummern

Bezeichnung	FD [mm]	Länge [mm]	Bestellnummer
Befestigungsschrauben M6	bis 60	75	9-13274-75-0-1
	61–65	80	9-13274-80-0-1
	66–70	85	in VE Drehgriff enthalten
	71–78	90	9-13274-90-0-1

Bohrlehren

für die Montage von Drehgriffen

Ausführungen / Bestellnummern

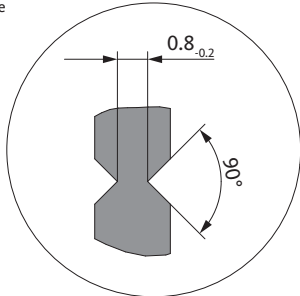
Bohrlehren	Bestellnummer
Bohrlehre	6-22459-00-0-1
Bohrlehre höhenverstellbar	6-25744-00-0-1

Einbaumaße und Platzbedarf

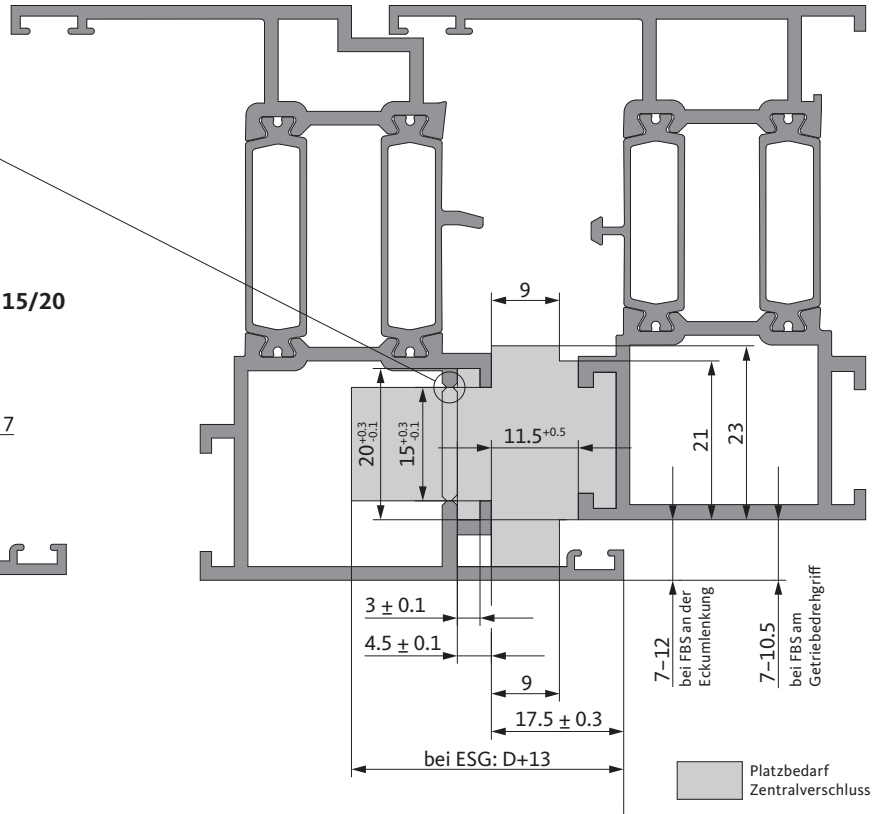
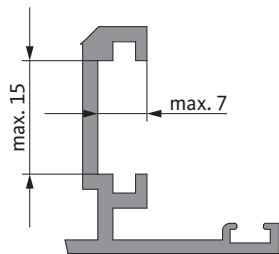
Zentralverschluss



Erforderlich wenn die Profilbearbeitung für ESG durch Stanzen ausgeführt wird.

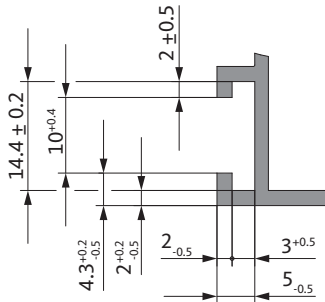


Vertiefte Euro-Nut 15/20

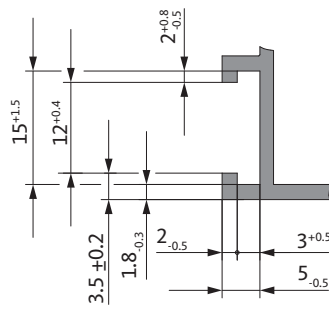




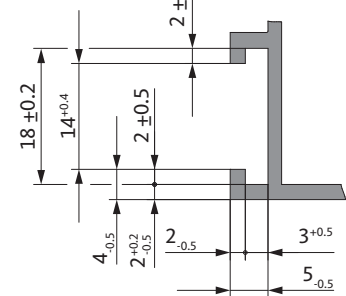
Rahmennut 10/14



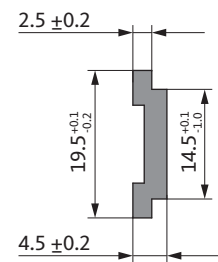
Rahmennut 12/15



Rahmennut 14/18



Schubstange





Abkürzungsverzeichnis	
D	Dornmaß (bei Einsteckgetrieben)
ESG	Einsteckgetriebe
FB	Flügelbreite
FBS	Fehlbediensicherung
FD	Flügeldicke
FG	Flügelgewicht
FH	Flügelhöhe
LB	Lochbild
mZ	mit Zwangssteuerung
oZ	ohne Zwangssteuerung
PS	Parallelschiebe
PSA	Parallelschiebeabstell
PSK	Parallelschiebekipp
PSL	Parallelschiebeleicht
PZ	Profilzylinder
RWA	Rauch- und Wärmeabzugsanlagen
SFB	Schiebefalt-Beschläge





Hinweischarakter der technischen Informationen, Haftungsausschluss

Die technischen Unterlagen stellen allgemeine Hinweise aufgrund unserer Erfahrungen und Prüfungen dar und berücksichtigen nicht den konkreten Anwendungsfall. Sie dienen lediglich allgemeinen Informationszwecken und dürfen nur für eine erste Orientierung, nicht aber als Grundlage einer Entscheidung verwendet werden. Sie entsprechen dem Stand zum Zeitpunkt des Drucks des Kataloges. Die hier gemachten Angaben erfolgen nach bestem Wissen, jedoch unverbindlich. Sie sind auf die jeweiligen Bauobjekte, Verwendungszwecke und die besonderen örtlichen Beanspruchungen abzustimmen. Aufgrund von Weiterentwicklungen, aber auch, um aktuelle Entwicklungen zu berücksichtigen und Druckfehler oder anderweitige Versehen auszuschließen, finden Sie die verbindlichen technischen Unterlagen in jeweils aktueller Fassung unter www.g-u.com. Verwenden Sie ausschließlich die aktuellsten technischen Unterlagen.

Die in der Veröffentlichung dargestellten Produktabbildungen können, insbesondere aufgrund technischer Verbesserungen, vom Original abweichen. Auch hier verweisen wir auf die aktuellen Informationen auf der genannten Internetseite.

Urheberhinweis

© Sämtliche Bilder und Texte in dieser Veröffentlichung sind urheberrechtlich geschützt. Soweit nicht im Bildnachweis anderweitig aufgeführt, stehen die Rechte der Unternehmensgruppe Gretsch-Unitas zu. Jede Verwendung urheberrechtlich geschützten Materials ohne Zustimmung der Rechteinhaber ist unzulässig.

Herausgeber
Gretsch-Unitas GmbH
Baubeschläge
Johann-Maus-Str. 3
D-71254 Ditzingen
Tel. +49 (0) 71 56 3 01-0
Fax +49 (0) 71 56 3 01-2 93
www.g-u.com



FENSTERTECHNIK
TÜRTECHNIK
AUTOMATISCHE EINGANGSSYSTEME
GEBÄUDEMANAGEMENTSYSTEME

Gretsch-Unitas GmbH
Baubeschläge
Johann-Maus-Str. 3
D-71254 Ditzingen
Tel. +49(0)7156 301-0
Fax +49(0)7156 301-77980

BKS GmbH
Heidestr. 71
D-42549 Velbert
Tel. +49(0)2051 201-0
Fax +49(0)2051 201-9733

Gretsch-Unitas AG
Industriestr. 12
CH-3422 Rüdtilgen
Tel. +41(0)34 44845-45
Fax +41(0)34 445 62-49

GU Baubeschläge Austria GmbH
Mayrwiesstr. 8
A-5300 Hallwang
Tel. +43(0)662 664830
Fax +43(0)662 664830-301

www.g-u.com

Vorsprung mit System

